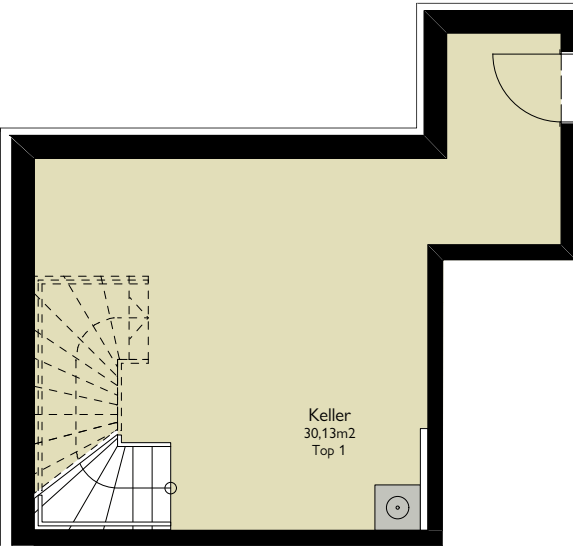


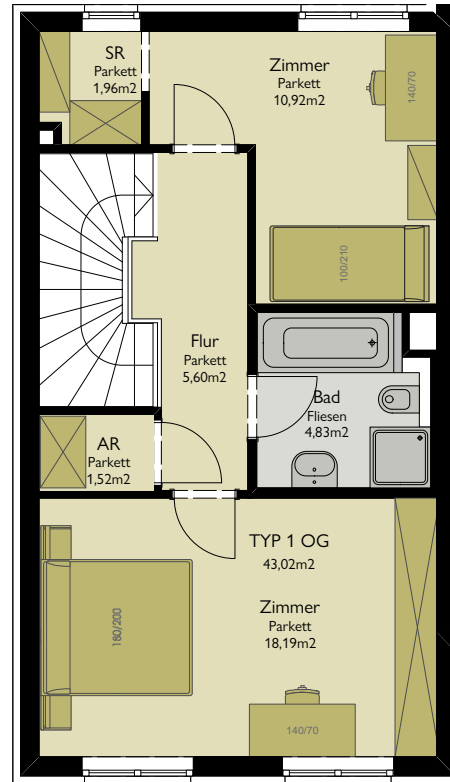
Aufgrund technischer Änderungen  
abweichender Grundriss zur Einreichung

**TOP 1**  
**MAISONETTWOHNUNG TYP E**  
**2-GESCHOSSIG**

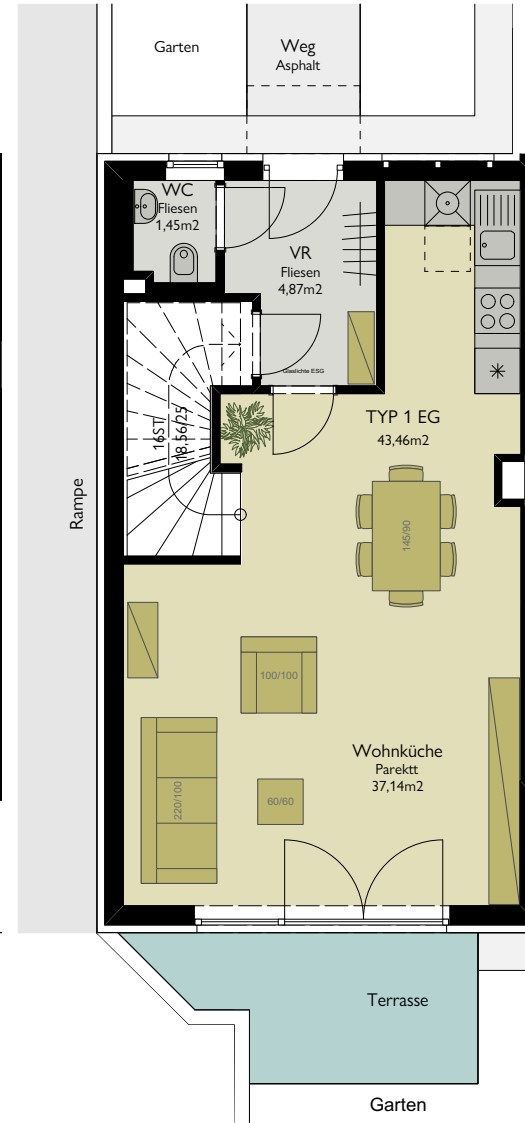
Nutzfläche	86,48 m <sup>2</sup>
EG	43,46 m <sup>2</sup>
OG	43,02 m <sup>2</sup>
Freifläche	ca. 60 m <sup>2</sup>
Keller	ca. 30,13 m <sup>2</sup>



Keller  
30,13m<sup>2</sup>  
Top 1



Obergeschoss



Erdgeschoss



Stand: 2017-06-09



**ARCH. DIPL.-ING. T. WAGENSOMMERER**  
STAATLICH BEFUGTER UND BEEIDETER ZIVILTECHNIKER  
A-2340 MÖDLING, BAHNHOFPLATZ 3  
TEL +43-(0)2236-893555-0 FAX DW-19  
WWW.WASO.COM TW@WASO.COM